

# Contractant général avec maîtrise d'œuvre intégrée.

---

*Une approche globale pour un  
projet maîtrisé de bout en bout :*

- ✔ Un seul interlocuteur
  - ✔ Un budget cadré
  - ✔ Une responsabilité unique
-

# Une autre manière de construire

Réaliser un projet en multipliant les intervenants peut rapidement devenir complexe : coordination difficile, responsabilités diffuses, budget évolutif.

*Nous avons fait le choix d'un modèle différent.*



Une organisation en contractant général avec maîtrise d'oeuvre intégrée, pensée pour apporter **lisibilité, sécurité et efficacité** à chaque projet.

Nous ne sommes pas simplement un coordinateur.  
Nous sommes responsables du résultat final.

# Un principe simple : une responsabilité unique

Dans notre organisation :

- ✔ Vous signez **un seul contrat**
- ✔ Vous avez **un seul interlocuteur**
- ✔ Vous bénéficiez d'**une responsabilité globale**



*Cela signifie que :*

- Vous n'avez pas à **arbitrer** entre plusieurs entreprises
- Vous n'avez pas à **gérer** les interfaces techniques
- Vous n'avez pas à **supporter** les désaccords entre intervenants

Nous prenons en charge l'ensemble du projet avec un engagement clair : vous livrer un ouvrage conforme, maîtrisé et cohérent.

# Deux logiques opposées



## Corps d'états séparés

- ⊗ Multiplication des contrats
- ⊗ Coordination à la charge du client ou de tiers
- ⊗ Interfaces techniques sensibles
- ⊗ Responsabilités partagées
- ⊗ Risques de dérives budgétaires

Le maître d'ouvrage devient, de fait, le chef d'orchestre du projet.

## Contractant général (notre approche)

- ✔ Contrat unique
- ✔ Pilotage centralisé
- ✔ Cohérence technique globale
- ✔ Responsabilité clairement identifiée
- ✔ Vision financière consolidée

Le maître d'ouvrage reste décideur, jamais gestionnaire du chantier.

## Ce que cela change concrètement

Un projet ne se joue pas uniquement sur les prix unitaires.

Il se joue sur :

- la qualité de coordination
- la maîtrise des interfaces
- la capacité à anticiper
- la responsabilité en cas de problème

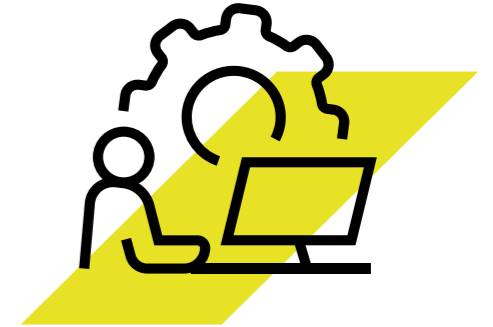
→ C'est précisément là que se crée la différence.



## — Une exécution fluide

La coordination étant intégrée, le chantier gagne en efficacité :

- ✔ moins d'interruptions
- ✔ moins de conflits d'intervention
- ✔ un planning optimisé



## — Une sécurité renforcée

Le principe est simple :

**Une organisation claire = une responsabilité claire**

→ Vous savez à tout moment qui est responsable de la bonne réalisation du projet.



## — Une maîtrise globale dès la conception

Nous intégrons dans le projet dès le départ les contraintes techniques et financières. Nos équipes de dessinateurs, d'architectes et d'ingénieurs sont à la tâche pour assurer la viabilité technique et esthétique de votre programme.

## — Une lecture claire du budget

Le projet est appréhendé de manière globale.

→ Vous disposez d'une vision consolidée et structurée, évitant les ajustements successifs liés aux interfaces mal anticipées. **Un prix forfaitaire et global** vous permettant une lisibilité pour votre business plan.



# Un choix structurant dès le départ

Le mode d'organisation d'un projet n'est pas neutre.  
Il conditionne :

- ✔ la gestion quotidienne
- ✔ la maîtrise du budget
- ✔ la responsabilité en cas de difficulté



→ Revenir en cours de projet sur une organisation différente (notamment en corps d'états séparés) entraîne :

- une redéfinition complète des responsabilités
- une perte de cohérence globale
- un risque accru sur les coûts et les délais



# Construire avec méthode, réaliser avec sérénité.

Choisir une organisation en contractant général avec maîtrise d'oeuvre intégrée, c'est faire le choix :

- ✔ de la simplicité
- ✔ de la lisibilité
- ✔ de la responsabilité
- ✔ de la maîtrise globale

Nous vous accompagnons à chaque étape pour faire de votre projet une réussite.



## Notre engagement



Nous avons structuré notre approche pour vous garantir :

- une vision claire dès le départ
- un cadre maîtrisé
- une exécution sécurisée

→ C'est cette cohérence globale qui fait la réussite d'un projet.

**AB SOLU**



**CITEOS**



**NOVASPINE**



**BW**



**OPTICIEN**



**PHARMACIE**



**SCI EASL**



**BEL AIR AUTO SPORT**





**CARRÉ**  
CONSTRUCTION

**03 22 09 22 22**

[www.carre-construction.com](http://www.carre-construction.com)  
[contact@carre-construction.com](mailto:contact@carre-construction.com)